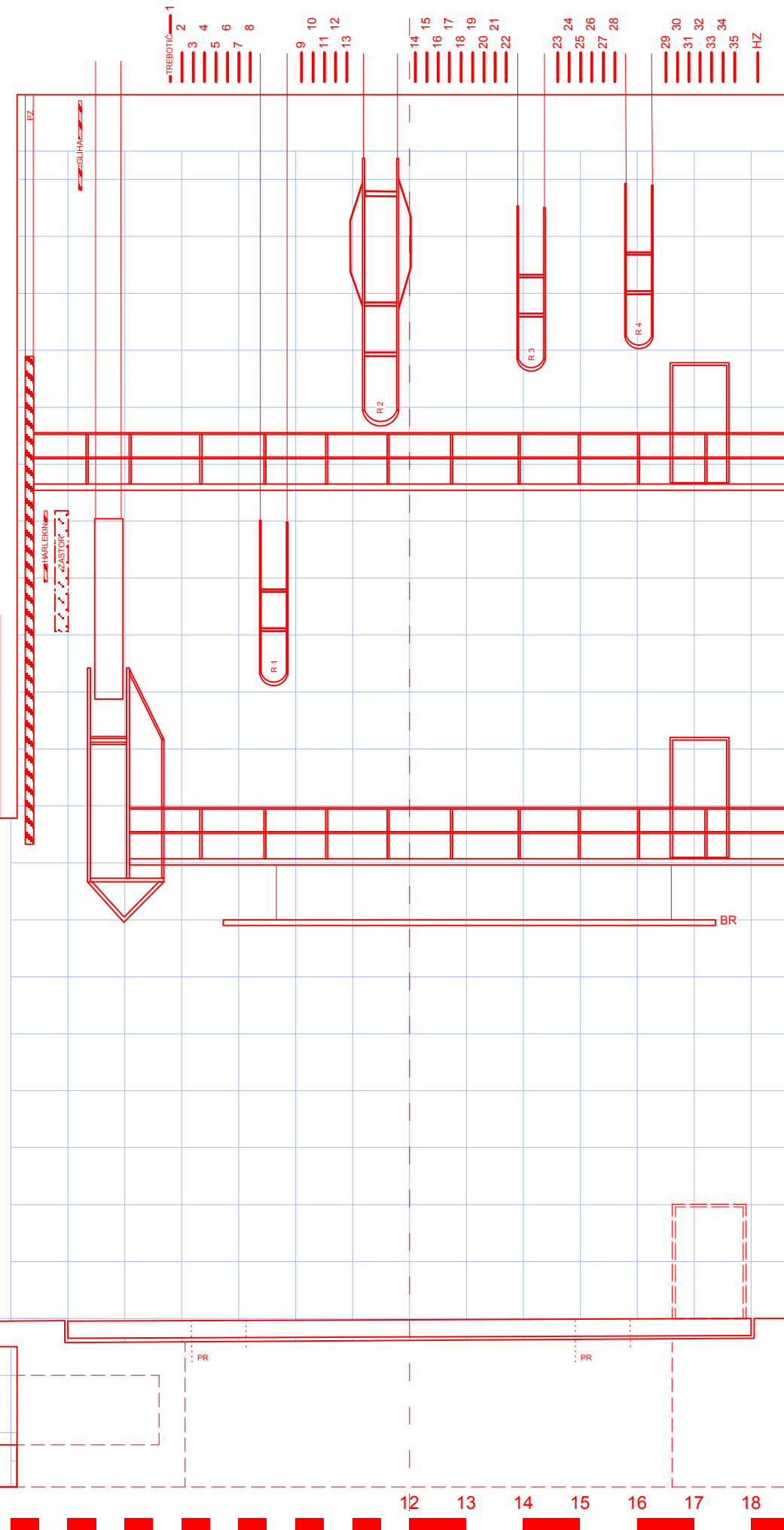
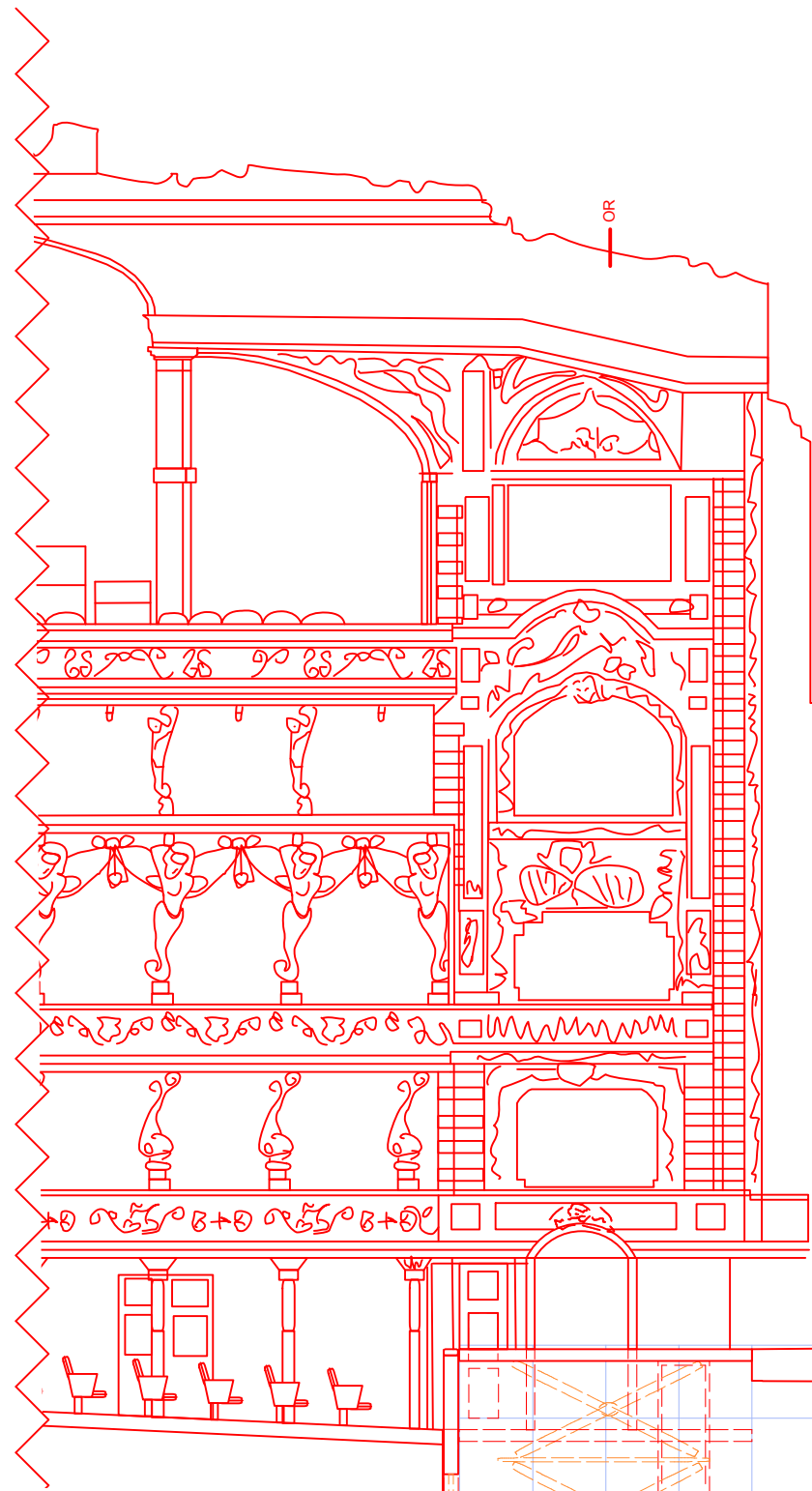


**HRVATSKO NARODNO KAZALIŠTE IVANA PL. ZAJCA - RIJEKA**  
 IZGRAĐENO 1885 1982 OBNOVLJENO



**OTVOR POZORNICE:**

ŠIRINA	12.80m
PORTALNI MOST (max.)	8.50m
PORTALNI MOST (min.)	1.50m
NOSIVOST	250kg/m <sup>2</sup>

**POVLAKE**

DULJINA POVLAKE	13.00m / 6cm
VISINA DO NADSTOPLJA	21.50m
VISINA STRAŽNJE BINE - INTERBINE	7.45m
NOSIVOST	240kg

**PLATFORMA ORKESTRA**

NA NIVO PARTERA	-1.10m
NA NIVO RUPE ORKESTRA	-2.17m
NOSIVOST	200kg/m <sup>2</sup>

**OSTALO**

UKRCAJNA VRATA	2m širine
UKRCAJNA VRATA	2.9 - 3.1m visina
PROPADALIŠTE - PR (2 pozicije)	0.9 x 1.0 x 1.3m
POŽARNI ZASTOR - PZ - SVAKU SE NOĆ SPUŠTA - ZABRANJENO POSTAVLJANJE SCENOGRAFIJE ISPOD	